

Legende

	Seitenraum mit Zufahrt Rinne		geschützter Baum gem. B-Plan
	Fahrbahn		Erhaltenswerter Baum gem. Begutachtung
	Rinne		Baumfällung
	Seitenraum mit Zufahrt		Bestandsbaum
	Fahrbahnmarkierung Knotenpunkt		Geplanter Baum
	Sicherheitstreifen		
	Fahrbahn, Pflaster		
	Böschung		
	Pflanzbeet mit Pollern		
	Anschluss am Bestand		
	Graben		
	Aufnahme Hecke		
	Tiefbord		
	Rundbord		
	Hochbord		
	Buskapstein		
	Radien		
	Bord-Absenker		
	Querneigung 2.5%		
	Zugang / Zufahrt Planung		
	Straßenleuchte (Nummerierung gemäß Stadt Oldenburg)		
	Durchlass (vorläufige Dimensionierung)		
	Regenwasserschacht		
	Zugang / Zufahrt		
	Leuchte		
	Schacht		
	Verteiler		
	Hydrant		
	Absperrschieber Gas / Wasser		
	Graben		
	Zaun		

Bestandsleitungen:

- G - - - - Gasleitung
- MS - - - - Mittelspannungskabel
- S - - - - Stromkabel
- SBL - - - - Straßenbeleuchtungskabel
- TW - - - - Trinkwasserleitung
- FM - - - - Fernmeldekabel

Bestandstopografie:

-
-
-
-
-
-
-
-

Technische Daten:

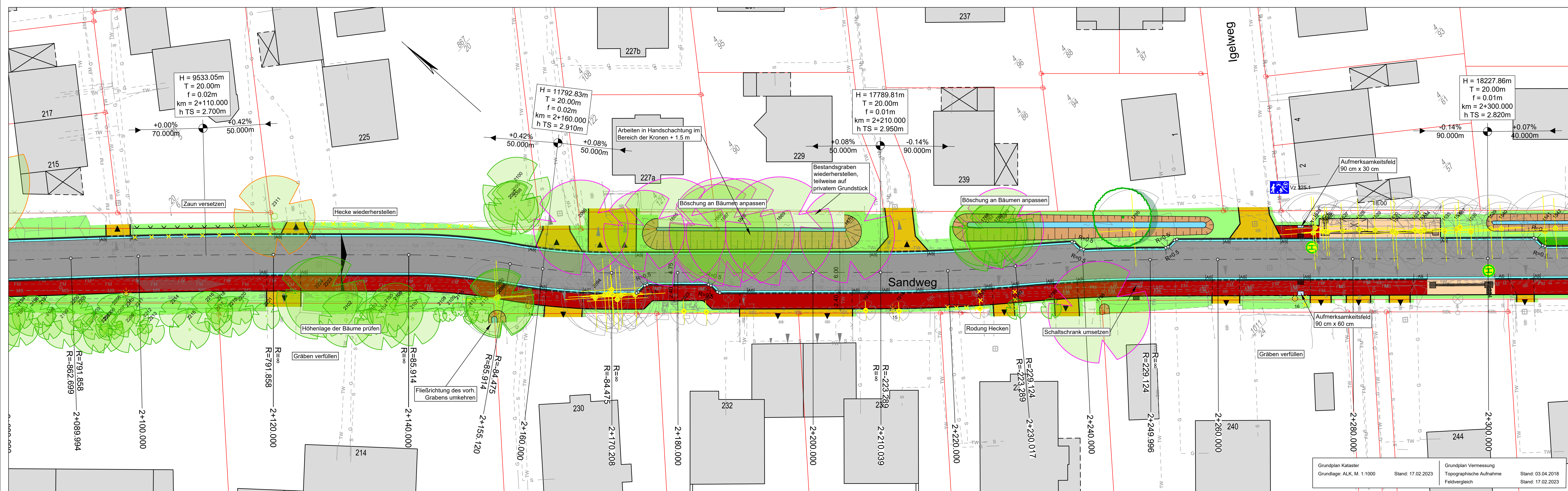
H = 16842.12m
T = 20.00m
f = 0.01m
km = 1+580.000
h TS = 2.500m

Slopes: +0.11% / 80.000m, -0.12% / 120.000m

Quelle:
Auszug aus den Geobasisdaten des "Landesamt für Geoinformation und Landesvermessung Niedersachsen"

© 2021 **LGLN**

Grundplan Kataster Grundlage: ALK, M. 1:1000 Stand: 17.02.2023
Grundplan Vermessung Topographische Aufnahme Feldvergleich Stand: 03.04.2018 Stand: 17.02.2023



Legende

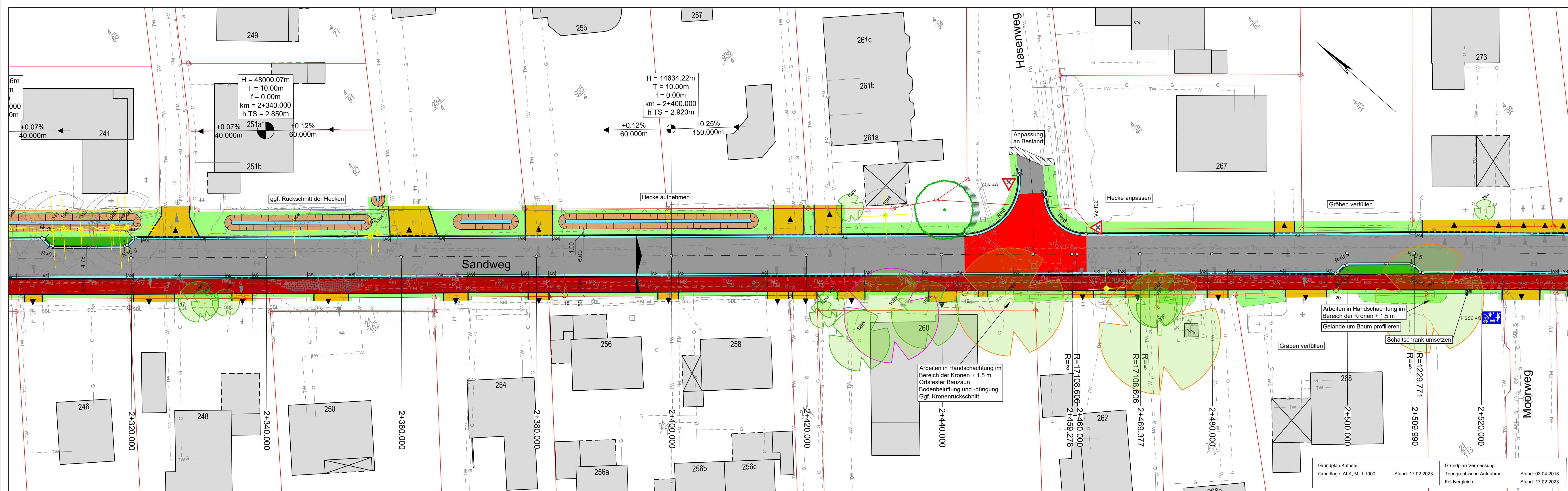
	Seitenraum mit Zufahrt Rinne		geschützter Baum gem. B-Plan
	Fahrbahn		Erhaltenswerter Baum gem. Begutachtung
	Rinne Gehweg		Baumfällung
	Seitenraum mit Zufahrt		Bestandsbaum
	Fahrbahnmarkierung Knotenpunkt		Geplanter Baum
	Sicherheitsstrennstreifen		
	Fahrbahn, Pflaster		
	Böschung		
	Pflanzbeet mit Pollern		
	Anschluss am Bestand		
	Graben		
	Aufnahme Hecke		
	Tiefbord		
	Rundbord		
	Hochbord		
	Buskapstein		
	Radien		
	Bord-Absenker		
	Querneigung 2.5%		
	Zugang / Zufahrt Planung		
	Straßenleuchte (Nummerierung gemäß Stadt Oldenburg)		
	Durchlass (vorläufige Dimensionierung)		
	Regenwasserschacht		
	Neigungsbrechpunkt mit Angabe der Längsneigungen sowie H = Kuppen- bzw. Wannenhöhe f = 0.01 km = 1+580.000 h TS = 2.500		
	Gasleitung		Zugang / Zufahrt
	Mittelspannungskabel		Leuchte
	Stromkabel		Schacht
	Straßenbeleuchtungskabel		Verteiler
	Trinkwasserleitung		Hydrant
	Fernmeldekabel		Absperrschieber Gas / Wasser
			Graben
			Zaun

Quelle:
Auszug aus den Geobasisdaten des "Landesamt für Geoinformation und Landesvermessung Niedersachsen"

© 2021 **LGLN**

Grundplan Kataster
Grundlage: ALK, M. 1:1000
Stand: 17.02.2023

Grundplan Vermessung
Topographische Aufnahme
Feldvergleich
Stand: 03.04.2018
Stand: 17.02.2023



Legende

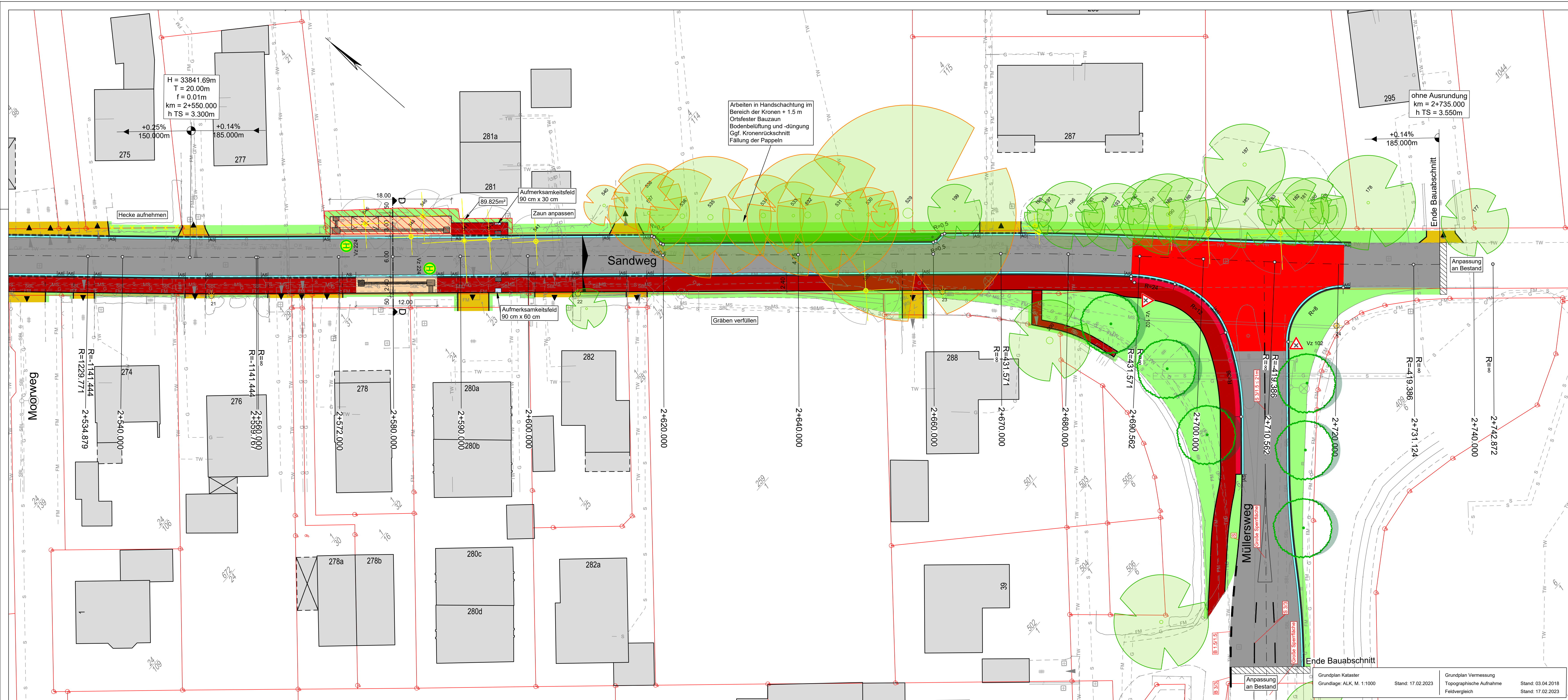
- | | | | |
|--|---|--|--|
| | Seitenraum mit Zufahrt Rinne | | geschützter Baum gem. B-Plan |
| | Fahrbahn | | Erhaltenswerter Baum gem. Begutachtung |
| | Rinne Gehweg | | Baumfällung |
| | Seitenraum mit Zufahrt | | Bestandsbaum |
| | Fahrbahnmarkierung Knotenpunkt | | Geplanter Baum |
| | Sicherheitsstreifen | | |
| | Fahrbahn, Pflaster | | |
| | Böschung | | |
| | Pflanzbeet mit Pollern | | |
| | Anschluss am Bestand | | |
| | Graben | | |
| | Aufnahme Hecke | | |
| | Tiefbord | | |
| | Rundbord | | |
| | Hochbord | | |
| | Buskapstein | | |
| | Radien | | |
| | Bord-Absenker | | |
| | Querneigung 2.5% | | |
| | Zugang / Zufahrt Planung | | |
| | Straßenleuchte (Nummerierung gemäß Stadt Oldenburg) | | |
| | Durchlass (vorläufige Dimensionierung) | | |
| | Regenwasserschacht | | |
| | Zugang / Zufahrt | | |
| | Leuchte | | |
| | Schacht | | |
| | Verteiler | | |
| | Hydrant | | |
| | Absperrschieber Gas / Wasser | | |
| | Graben | | |
| | Zaun | | |

Quelle:
Auszug aus den Geobasisdaten des "Landesamt für Geoinformation und Landesvermessung Niedersachsen"

© 2021 **LGLN**

Grundplan Kataster
Grundlage: ALK, M. 1:1000
Stand: 17.02.2023

Grundplan Vermessung
Topographische Aufnahme
Feldvergleich
Stand: 03.04.2018
Stand: 17.02.2023



Legende

- | | | | |
|--|---|----------------------------|--|
| | Seitenraum mit Zufahrt Rinne | | geschützter Baum gem. B-Plan |
| | Fahrbahn | | Erhaltenswerter Baum gem. Begutachtung |
| | Rinne Gehweg | | Baumfällung |
| | Seitenraum mit Zufahrt | | Bestandsbaum |
| | Fahrbahnmarkierung | | Geplanter Baum |
| | Knotenpunkt | | |
| | Sicherheitstrennstreifen | | |
| | Fahrbahn, Pflaster | | |
| | Böschung | | |
| | Pflanzbeet mit Pollern | | |
| | Anschluss am Bestand | | |
| | Graben | | |
| | Aufnahme Hecke | Bestandsleitungen: | |
| | Tiefbord | | Gasleitung |
| | Rundbord | | Mittelspannungskabel |
| | Hochbord | | Stromkabel |
| | Buskapstein | | Straßenbeleuchtungskabel |
| | Radien | | Trinkwasserleitung |
| | Bord-Absenker | | Fernmeldekabel |
| | Querneigung 2.5% | Bestandstopografie: | |
| | Zugang / Zufahrt Planung | | Zugang / Zufahrt |
| | Straßenleuchte (Nummerierung gemäß Stadt Oldenburg) | | Leuchte |
| | Durchlass (vorläufige Dimensionierung) | | Schacht |
| | Regenwasserschacht | | Verteiler |
| | | | Hydrant |
| | | | Absperrschieber Gas / Wasser |
| | | | Graben |
| | | | Zaun |

H = 16842.12m
 T = 20.00m
 f = 0.01
 km = 1+580.000
 h TS = 2.500

Quelle:
 Auszug aus den Geobasisdaten des "Landesamt für Geoinformation und Landesvermessung Niedersachsen"

© 2021 **LGLN**

Grundplan Kataster Grundlage: ALK, M. 1:1000	Stand: 17.02.2023	Grundplan Vermessung Topographische Aufnahme Feldvergleich	Stand: 03.04.2018 Stand: 17.02.2023
---	-------------------	--	--